

強アルカリイオン電解水による除菌・ウイルス対策

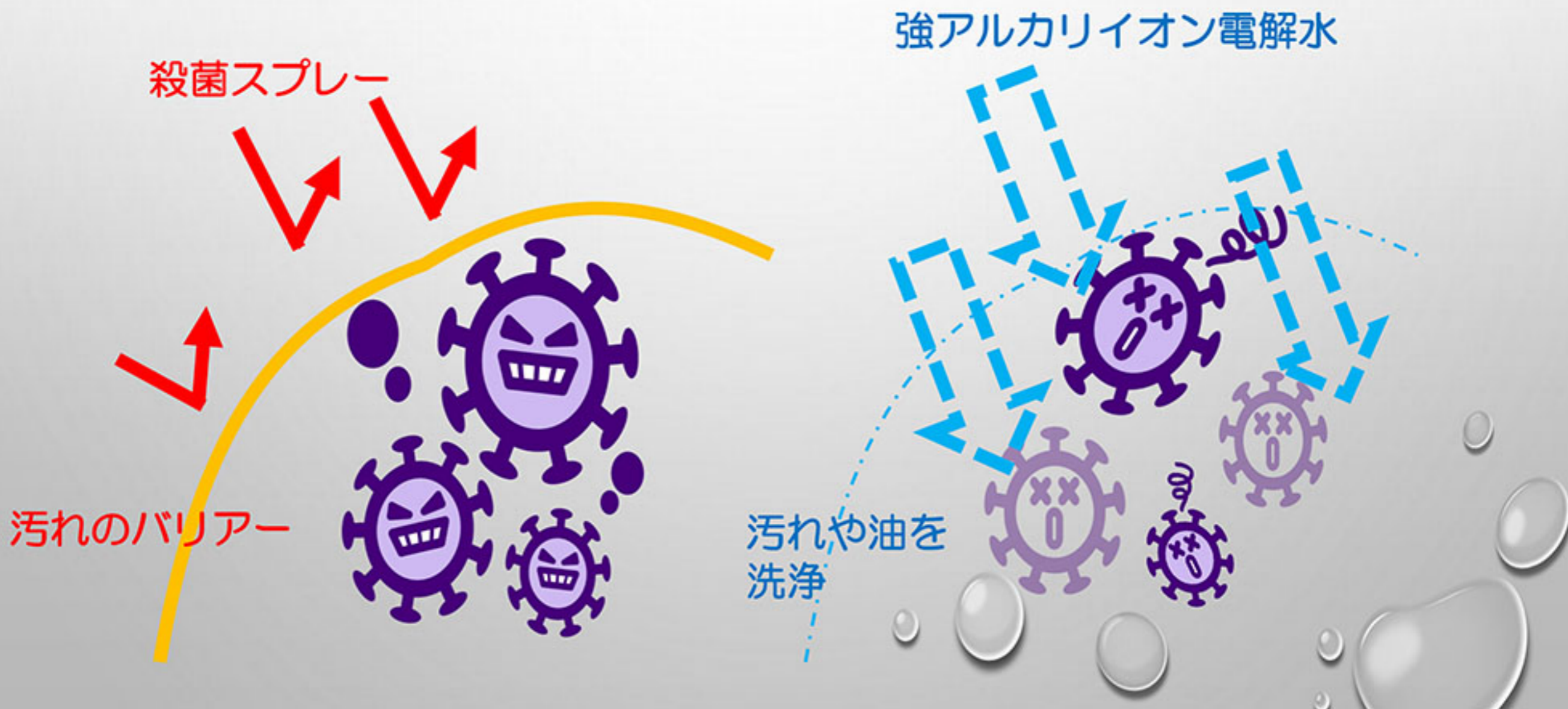
洗浄力比較データ集

その除菌剤に「洗浄力」はありますか？

ウイルスや細菌は、汚れに隠れて存在している場合があります。その上から除菌スプレーやアルコール等を噴霧してもウイルスは汚れのバリアーに守られて効果を得ることが出来ない事も・・・

特に、手が触れる場所や食品を扱うシーンにおいて拭き上げによる

除菌・ウイルス対策には「洗浄力」が絶対に必要です！



油脂に対する洗浄力比較～卓上テスト・アルコール系除菌剤

アルコール系除菌剤



ゴマ油を注いで溶解を試みる



溶解反応は殆ど見られない
洗浄力は極少

油脂に対する洗浄力比較～卓上テスト・次亜塩素酸水

次亜塩素酸水



ゴマ油を注いで溶解を試みる



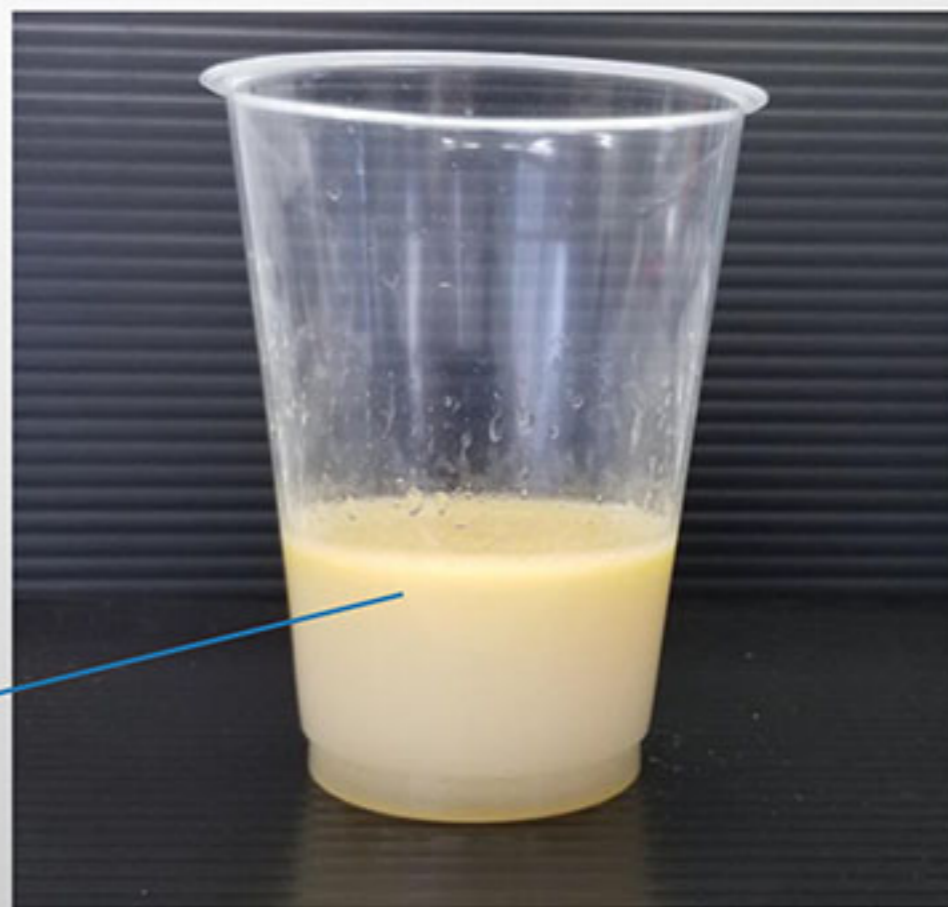
溶解反応は全くみられない
洗浄力は皆無

油脂に対する洗浄力比較～卓上テスト・強アルカリイオン電解水

強アルカリイオン電解水 pH12.5



ゴマ油を注いで溶解を試みる



完全に溶解している
絶大な洗浄力

ATPふき取り検査

ATPふき取り検査とは、目に見えない汚れを数値で確認出来る手法です。

食品工場や医療機関などの器具の汚染調査、清浄度調査に使用されています。

高頻度手指接触表面や正しい手洗いのチェックなどにも採用をされている検査方法です。



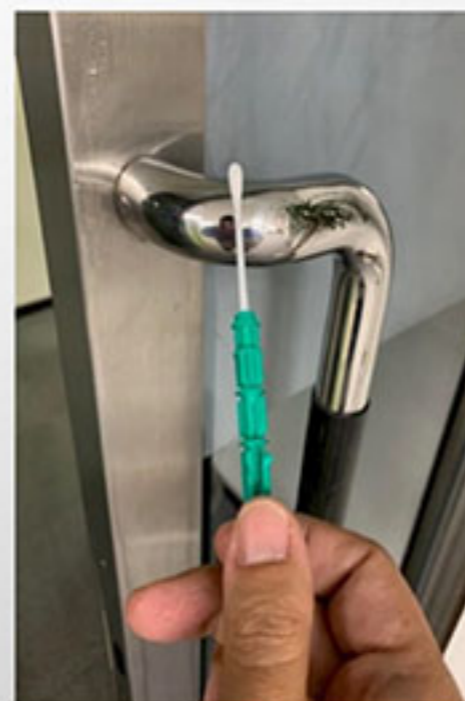
業種	検査箇所	合格	注意	不合格
飲食店・食品加工	まな板	500以下	500～1,000	1,000以上
飲食店・食品加工	冷蔵庫（取っ手）	200以下	200～400	400以上
飲食店・食品加工	冷蔵庫（庫内）	500以下	500～1,000	1,000以上
食品工場	コンベア	500以下	500～1,000	1,000以上
医療機関・食品工場	手指	2,000以下	2000～4,000	4,000以上

ATPふき取り検査～ドアハンドル・次亜塩素酸水

テスト

- ・次亜塩素系スプレーを2回噴霧
- ・紙ウェスで水気がなくなるまで数回ふき取り。
- ・ATPふき取り検査で測定

目 標：200 以下
注 意：200～400以下
不 合 格：400以上
単 位：RLU



除菌・洗浄前：2,472 RLU

テスト結果
514RLU (洗浄度：不合格)

ATPふき取り検査～ドアハンドル・強アルカリイオン電解水

テスト

- ・強アルカリイオン電解水を2回噴霧
- ・紙ウェスで水気がなくなるまで数回ふき取り。
- ・ATPふき取り検査で測定

目 標：200 以下
注 意：200～400以下
不 合 格：400以上
単 位：RLU



除菌・洗浄前：3025 RLU

テスト結果
32RLU (洗浄度：合格)

ATPふき取り検査～ドアハンドル・アルコール系除菌剤

テスト

- アルコール系除菌剤を2回噴霧
- 紙ウェスで水気がなくなるまで数回ふき取り。
- ATPふき取り検査で測定

目 標：200 以下
注 意：200～400以下
不合格：400以上
単位：RLU



除菌・洗浄前：1561RLU

テスト結果

913RLU (洗浄度：不合格)

ATPふき取り検査～ドアハンドル・強アルカリイオン電解水

テスト

- 強アルカリイオン電解水を2回噴霧
- 紙ウェスで水気がなくなるまで数回ふき取り。
- ATPふき取り検査で測定

目 標：200 以下
注 意：200～400以下
不 合 格：400以上
単 位：RLU



除菌・洗浄前：2,475 RLU

テスト結果
107RLU (洗浄度：合格)

ATPふき取り検査～冷蔵庫・アルコール系除菌剤

テスト

- アルコール系除菌剤を2回噴霧
- 紙ウェスで水気がなくなるまで数回ふき取り。
- ATPふき取り検査で測定

目 標：500 以下
注 意：500～1,000以下
不 合 格：1,000以上
単 位：RLU



除菌・洗浄前：
98,999 RLU

テスト結果
11,565 RLU (洗浄度：不合格)

ATPふき取り検査～ドアハンドル・強アルカリイオン電解水

テスト

- 強アルカリイオン電解水を2回噴霧
- 紙ウェスで水気がなくなるまで数回ふき取り。
- ATPふき取り検査で測定

目 標：500 以下
注 意：500～1,000以下
不 合 格：1,000以上
単 位：RLU



除菌・洗浄前：
98,999 RLU

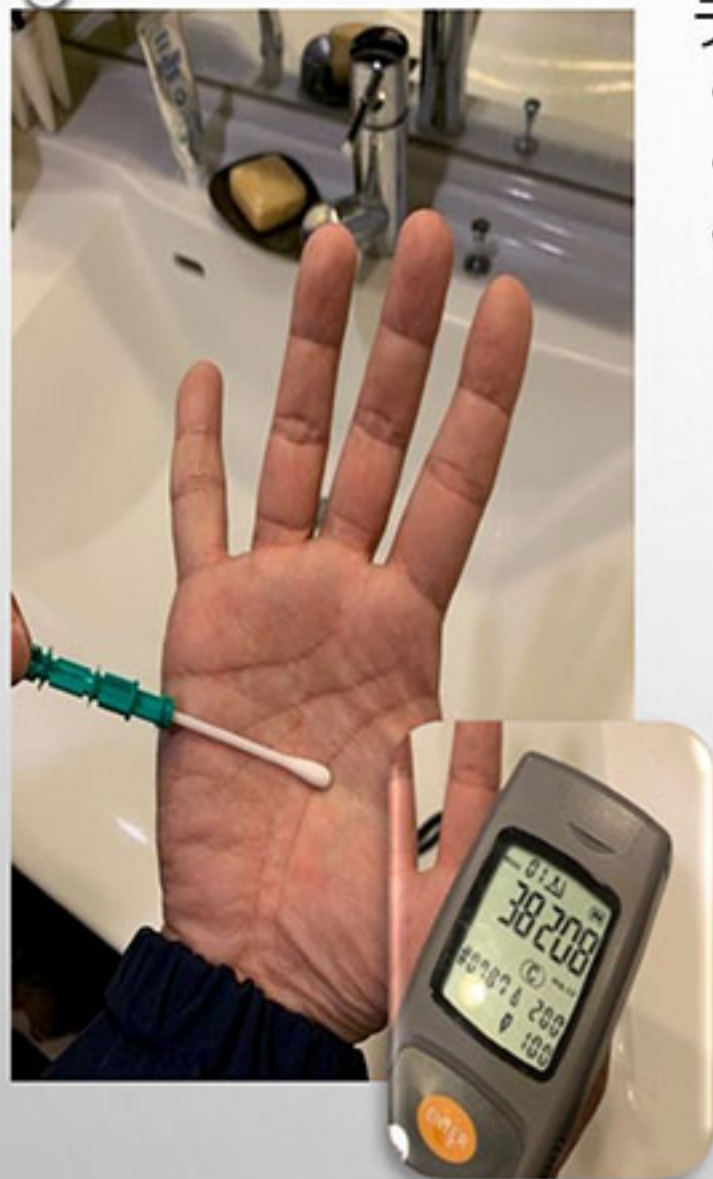
テスト結果
229RLU (洗浄度：合格)

ATPふき取り検査～手指・アルコール系除菌剤

テスト

- ・アルコール系除菌剤を噴霧。
- ・ペーパータオルで手ぬぐい。
- ・ATPふき取り検査で測定

目 標：2,000 以下
注 意：2,000～4,000以下
不 合 格：4,000以上
単 位：RLU



除菌・洗浄前：
38,208 RLU

テスト結果
23,354RLU (洗浄度：不合格)

ATPふき取り検査～手指・強アルカリイオン電解水

テスト

- ・強アルカリイオン電解水を噴霧。
- ・ペーパータオルで手ぬぐい。
- ・ATPふき取り検査で測定

目 標：2,000 以下
注 意：2,000～4,000以下
不 合 格：4,000以上
単 位：RLU



除菌・洗浄前：
241,856 RLU

テスト結果
630RLU (洗浄度：合格)

強アルカリイオン電解水は「洗浄力」を持った「除菌剤」

除菌剤の盲点

アルコール系消毒液や次亜塩素系除菌剤は習慣的にウイルスの感染予防に使用をされています。そこには機能を理解せずに使用をする事で適切な効果を得られない場合が御座います。



- 菌を守る汚れを洗浄する力がないこと。
- アルコールは濡れた手には効果が薄いこと。
- 紫外線や日光に効果を失う製品が多いこと。
- 継続的な利用で肌や臭気のダメージがあること。

強アルカリイオン電解水のメリット



- 優れた洗浄力で菌を守る汚れや油を除去。
- 濡れた手指の除菌にも効果を発揮。
- スプレーボトルの状態では長期に効果持続。
- 手肌や間違えて口に入っても安心。